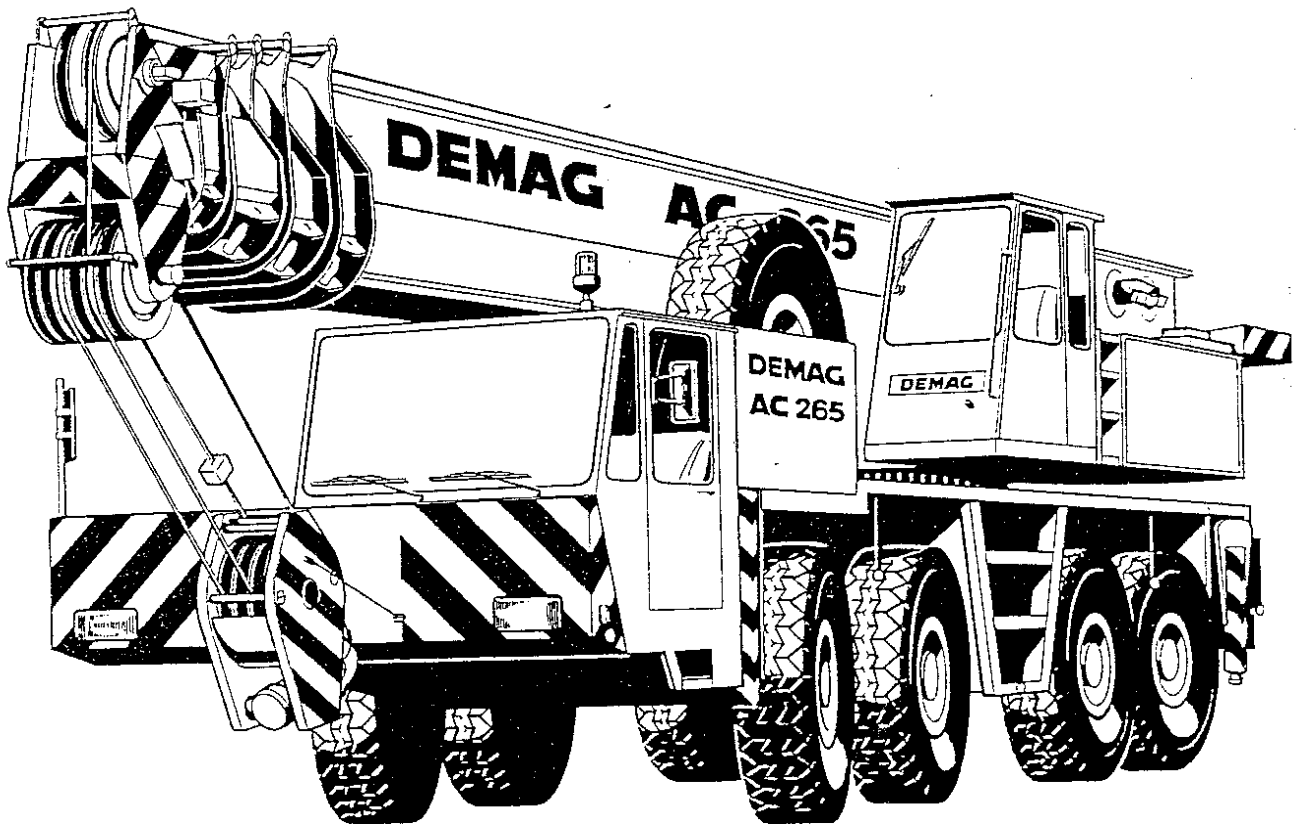


**MANNESMANN
DEMAG**

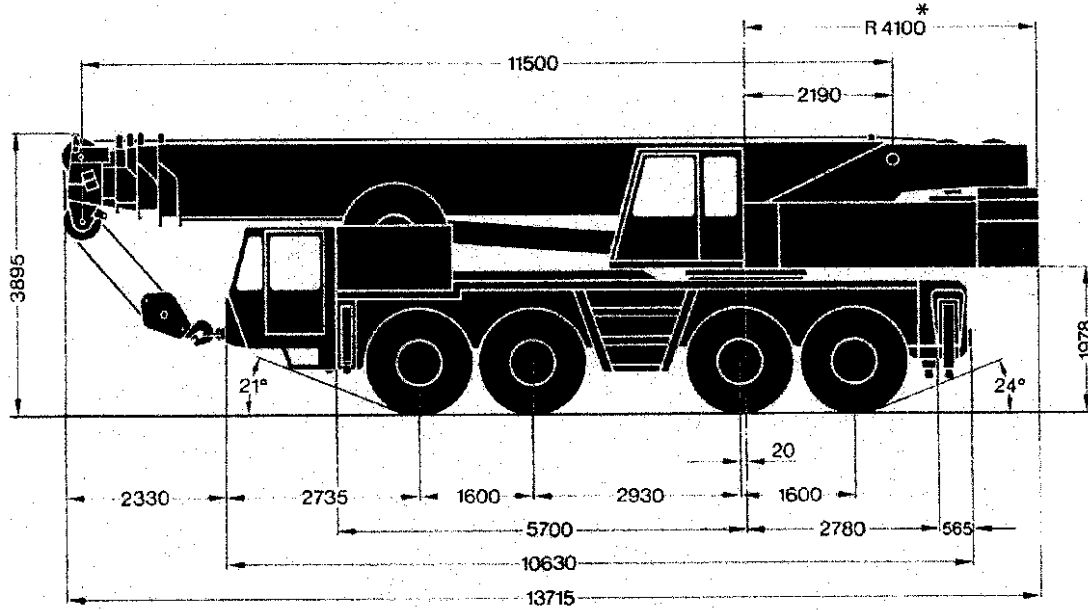
Teleskopkran
Telescopic Crane
Grue télescopique

AC 265

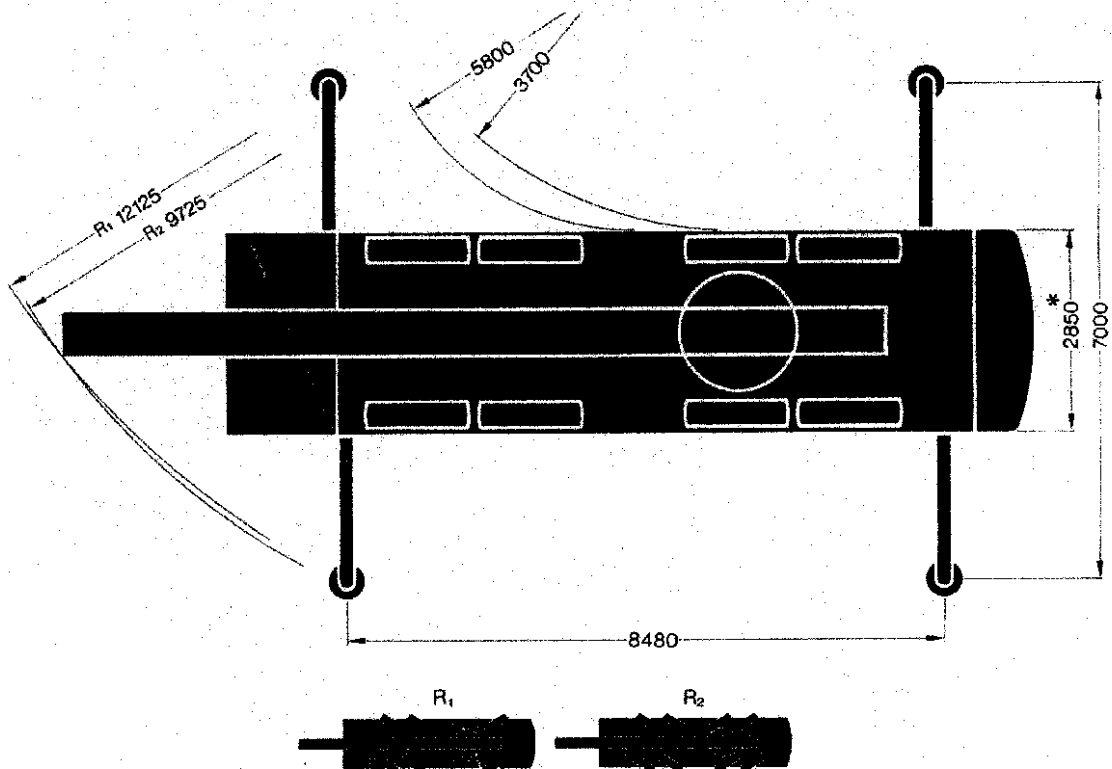


278/317 mt

Abmessungen
 Dimension Chart
 Encombrement
 Demag AC 265



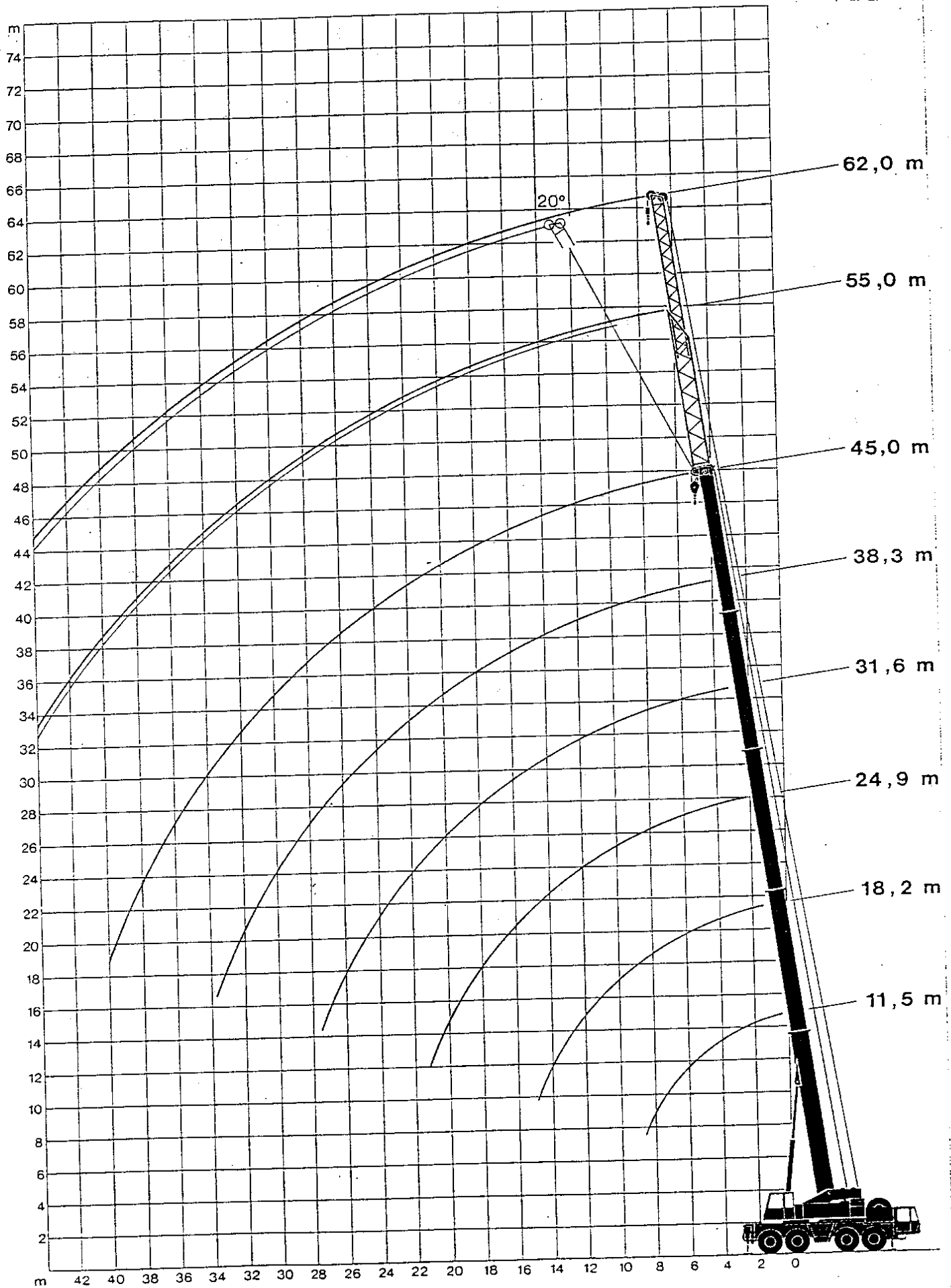
* Gegengewicht über 10 t: Breite 3,95 m, Radius 4,27 m
 Width with more than 10 t counterweight: 3.95 m, tall swing: 4.27 m
 Largour hors tout avec plus de 10 t de lest: 3,95 m, rayon d'encombrent AR: 4,27 m



Arbeitsbereiche mit Hauptausleger

Main-Boom Working Ranges

Portées de flèche



AC 265 'S' Fuerzas de elevacion de la pluma principal

85%

Cargas (Tm) = Carga + moton inferior

△△ 360°

Contrapeso 16 t

Base de los apoyos extendidos 7 m

Alcance (m)	Pluma principal (m)					
	11.5	18.2	24.9	31.6	38.3	45.0
2.7	110.0 ¹⁾²⁾	-	-	-	-	-
3	95.0 ¹⁾	-	-	-	-	-
3.5	88.0 ¹⁾	56.6	-	-	-	-
4	78.0 ¹⁾	56.6	-	-	-	-
4.5	69.6	56.6	39.6	-	-	-
5	62.9	56.6	39.6	28.3	-	-
6	52.3	52.5	35.1	28.3	21.5	-
7	44.7	44.6	30.6	26.6	21.5	13.6
8	39.3	38.0	28.3	23.8	20.0	13.6
9	32.4	31.0	24.9	22.1	18.7	13.3
10	-	25.9	23.2	20.4	17.3	13.0
12	-	19.0	18.5	17.5	14.7	11.9
14	-	14.7	14.2	15.3	13.0	10.6
16	-	-	11.2	12.9	11.3	9.2
18	-	-	8.8	10.5	10.2	8.1
20	-	-	7.0	8.8	8.8	7.2
22	-	-	5.6	7.3	7.3	6.4
24	-	-	-	6.1	6.2	5.6
26	-	-	-	5.2	5.2	5.1
28	-	-	-	4.4	4.3	4.3
30	-	-	-	-	3.6	3.6
32	-	-	-	-	3.0	2.9
34	-	-	-	-	2.4	2.3
36	-	-	-	-	-	1.9
38	-	-	-	-	-	1.4
40	-	-	-	-	-	1.1

No. de ramales del cable de elevacion

	1) 13/12	10	7	5	4	3
Secuencia de despliegue						
1. Tel.	0	40	80	60	80	100
2. Tel.	0	40	80	60	80	100
3. Tel.	0	0	0	60	80	100
4. Tel.	0	0	0	60	80	100
DS	01	01	01	01	01	01

DS = Interruptor codificador en la consola PAT

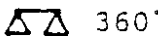

1) con pasadores

2) 2 x 10' hacia atras

AC 265 'S' Fuerzas de elevacion de la pluma principal

85%

Cargas (Tm) = carga + motor inferior

 360°
*  hacia atras
Contrapeso 10 t
Base de los apoyos extendidos 7 m

Alcance (m) Pluma principal (m)

	11.5	11.5	18.2	18.2	24.9	31.6	38.3	45.0
		*		*				

2.7	100.0 ¹⁾	-	-	-	-	-	-	-
3	95.0 ¹⁾	-	-	-	-	-	-	-
3.5	87.3 ¹⁾	17.0	56.6	-	-	-	-	-
4	76.8 ¹⁾	15.0	56.6	-	-	-	-	-
4.5	68.4	13.5	56.6	13.5	39.6	-	-	-
5	61.5	12.2	56.6	12.2	39.6	28.3	-	-
6	51.1	10.0	<u>50.3</u>	10.0	35.1	28.3	21.5	-
7	<u>42.8</u>	8.4	41.5	8.4	30.6	26.6	21.5	13.6
8	33.6	7.0	32.5	7.0	28.3	23.8	20.0	13.6
9	27.5	<u>6.0</u>	26.4	5.9	<u>24.9</u>	22.1	18.7	13.3
10	-	-	21.9	5.0	<u>21.6</u>	20.4	17.3	13.0
12	-	-	16.0	3.5	15.6	<u>17.4</u>	14.7	11.9
14	-	-	12.2	<u>2.5</u>	11.7	<u>13.4</u>	<u>13.0</u>	10.6
16	-	-	-	-	9.0	10.7	<u>10.8</u>	9.2
18	-	-	-	-	7.0	8.7	8.8	8.1
20	-	-	-	-	5.4	7.1	7.2	<u>7.1</u>
22	-	-	-	-	4.1	5.8	5.8	5.8
24	-	-	-	-	-	4.7	4.8	4.7
26	-	-	-	-	-	3.9	3.9	3.8
28	-	-	-	-	-	3.1	3.1	3.1
30	-	-	-	-	-	-	2.4	2.3
32	-	-	-	-	-	-	1.9	1.8
34	-	-	-	-	-	-	1.4	1.3
36	-	-	-	-	-	-	-	0.9

No. de ramales del cable de elevacion

¹⁾ 18/12 12 10 10 7 5 4 3

Secuencia de despliegue

1. Tel.	0	0	40	40	80	60	80	100
2. Tel.	0	0	40	40	80	60	80	100
3. Tel.	0	0	0	0	0	60	80	100
4. Tel.	0	0	0	0	0	60	80	100

DS 02 12 02 12 02 02 02 02

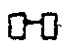
DS = Interruptor codificador en la consola PAT

¹⁾ con pasadores

AC 265 'S' Fuerzas de elevacion de la pluma principal

85%

Cargas (Tm) = carga + motor inferior

*  hacia atras
Contrapeso 1.5 t

Base de los apoyos extendidos 7 m

Alcance (m)	Pluma principal (m)						
	11.5	11.5	18.2	24.9	31.6	38.3	45.0
		*					

3	90.6 ¹⁾	-	-	-	-	-	-
3.5	79.3 ¹⁾	14.0	56.6	-	-	-	-
4	70.8	12.0	56.6	-	-	-	-
4.5	63.1	10.7	56.6	39.6	-	-	-
5	<u>56.7</u>	9.5	<u>55.8</u>	39.6	28.3	-	-
6	42.5	7.6	41.1	<u>35.1</u>	28.3	21.5	-
7	31.2	6.2	30.0	<u>29.6</u>	24.4	21.5	13.6
8	24.3	5.1	23.2	22.7	<u>21.3</u>	20.0	13.6
9	19.6	<u>4.1</u>	18.5	18.2	<u>18.0</u>	18.0	13.3
10	-	-	15.3	14.8	15.1	<u>15.1</u>	13.0
12	-	-	10.5	10.2	10.9	11.4	<u>11.4</u>
14	-	-	7.3	6.9	8.2	8.7	8.7
16	-	-	-	4.7	6.4	6.8	6.8
18	-	-	-	3.1	4.9	5.1	5.1
20	-	-	-	1.9	3.7	3.8	3.7
22	-	-	-	0.9	2.7	2.8	2.8
24	-	-	-	-	1.9	2.0	2.0
26	-	-	-	-	1.2	1.3	1.2

No. de ramales del cable de elevacion

	1) 18/12	12	10	7	5	4	3
Secuencia de despliegue							
1. Tel.	0	0	40	80	60	80	100
2. Tel.	0	0	40	80	60	80	100
3. Tel.	0	0	0	0	60	80	100
4. Tel.	0	0	0	0	60	80	100
DS	04	14	04	04	04	04	04

DS = Interruptor codificador en la consola PAT

1) con pasadores

Mannesmann
DEMAG Baumaschinen

AC 265 / S / Fuerzas de elevacion de la brazo telescopico

0° -Pos.

85%

Cargas (Tm) = carga + moton inferior

△△ 360°

Base de los apoyos extendidos 7.0m

Longitud de pluma principal 45.0 m

Contra peso 16 t

Contra peso 10 t

Contra peso 1.5 t

Alcance (m)	Brazo-Telescopico (m)		Brazo-Telescopico (m)		Brazo-Telescopico (m)	
	10.0	17.0	10.0	17.0	10.0	17.0

9	7.9	-	7.9	-	7.9	-
10	7.9	5.1	7.9	5.1	7.9	5.1
12	7.4	5.1	7.4	5.1	7.4	5.1
14	6.9	4.8	6.9	4.8	6.9	4.8
16	6.3	4.5	6.3	4.5	<u>6.3</u>	4.5
18	5.8	4.1	5.8	4.1	4.8	4.1
20	5.3	4.0	5.3	4.0	3.7	<u>4.0</u>
22	4.8	3.8	4.8	3.8	2.7	3.1
24	4.4	3.6	4.4	3.6	1.9	2.3
26	3.9	3.4	<u>3.8</u>	3.4	1.2	1.8
28	3.5	3.1	2.9	3.1	-	1.2
30	<u>3.0</u>	2.8	2.2	<u>2.8</u>	-	0.7
32	2.5	2.6	1.6	2.3	-	-
34	2.0	2.3	1.0	1.8	-	-
36	1.6	<u>2.0</u>	-	1.2	-	-
38	1.1	1.6	-	0.9	-	-
40	-	1.3	-	-	-	-
42	-	1.0	-	-	-	-

No. de ramales del cable de elevacion

2 2 2 2 2 2

DS 20 40 21 41 23 43

DS = Interruptor codificador en la consola PAT

Mannesmann
DEMAG Baumaschinen

AC 265 'S' Fuerzas de elevacion de la brazo telescopico

20° -Pos.

85%

Cargas (Tm) = carga + moton inferior

△△ 360°

Base de los apoyos extendidos 7.0m

Longitud de pluma principal 45.0 m

Contra peso 10 t

Contra peso 1.5 t

Alcance (m)	Brazo-Telescopico (m)		Brazo-Telescopico (m)	
	10.0	17.0	10.0	17.0
12	6.8	-	6.8	-
14	6.8	-	6.8	-
16	6.2	3.9	6.2	3.9
18	5.6	3.8	<u>5.6</u>	3.8
20	5.2	3.7	<u>4.5</u>	3.7
22	4.7	3.6	3.5	3.6
24	4.3	3.5	2.6	<u>3.5</u>
26	3.9	3.2	1.8	<u>2.7</u>
28	3.5	3.0	1.1	2.1
30	<u>2.8</u>	2.8	-	1.5
32	2.0	2.6	-	1.0
34	1.3	2.3	-	-
36	0.9	<u>1.9</u>	-	-
38	-	<u>1.3</u>	-	-
40	-	0.9	-	-
<hr/>				
No. de ramales del cable de elevacion	2	2	2	2
<hr/>				
DS	25	45	27	47

DS = Interruptor codificador en la consola PAT